

まかない計画／キッチンツール  
計量スパテュラ 仕様変更のお知らせ

2024.11

MEISTER HAND by IBUKI CRAFT CO.,LTD.

伊吹物産株式会社

〒465-0025 愛知県名古屋市長区上社 4 丁目 108 番地

TEL 052-703-4741 FAX 052-703-4877 E-mail meisterhand@ibuki-craft.com

インドネシアで生産しておりました

「まかない計画／キッチンツール 計量スパテュラ」をタイに移行することになりました。

それに伴い、品番、JAN コード、価格、材質を下記の通り変更いたします。

お客様にはお手数をおかけいたしますが、何卒よろしくお願いいたします。

尚、旧商品は完売しており、新仕様品は来春 1 月頃発売予定をしております。

まかない計画／キッチンツール 計量スパテュラ MEISTER HAND catalog 2024.04 P. 04 に掲載

品番	JAN コード	価格 (税抜)
(旧) 225710 → <b>225840</b>	(旧) 4957568031457 → <b>4957568041357</b>	(旧) ¥900 → <b>¥1,500</b>

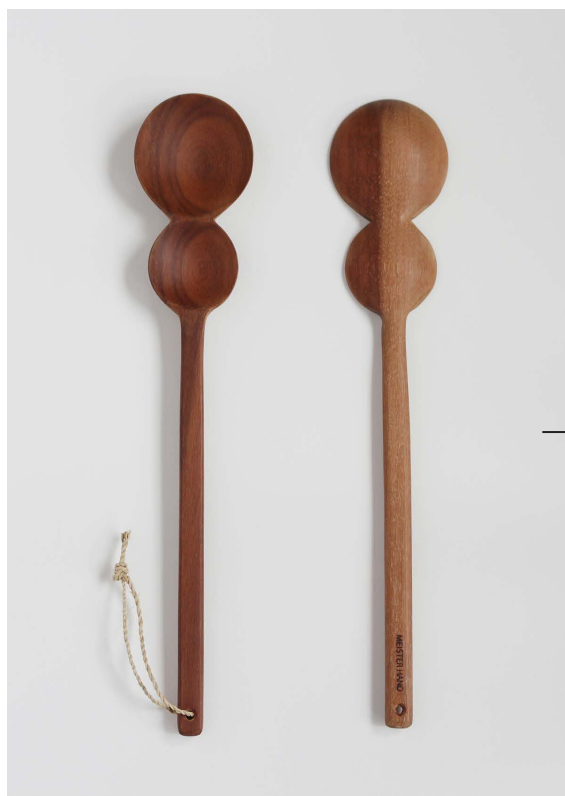
・生産国：生産工場を インドネシア → **タイ** に変更しました。

・材 質：木材を サオ材／ワックス仕上げ → **チーク材／オイル仕上げ** に変更しました。

※木の表面を保護するためにオイルを塗って仕上げています。包装材にオイルが付くことがあります。予めご了承くださいませ。

※形状・サイズに変更はありませんが、旧商品と同様ハンドメイドのため、商品によって差がでることがあります。

旧商品 (サオ材)



新仕様品 (チーク材)

